

ACCESSORIES HOSE REEL FOR AdBlue®

MADE
IN
ITALY

EN. Automatic hose reel for AdBlue® filling tanks. All the components are compatible with urea in order to avoid parts corrosion, so to prevent urea contamination.

A - Hose reel Adblue® (bare)

- 1 x hose reel without hose with swivel and hose-tail fitting for connection with hose;
- 1 x hose fastening clamp;
- 1 x hose protection spring;
- 1 x hose stop.

B - Automatic Adblue® hose reel Adblue® with EPDM (8 m - 3/4 ") hose complete with swivel and elbow.

Code F00750070.

Features:

- Reduced pressure loss;
- Latch mechanism protector;
- Adjustable arms.

ES. Enrollador automatico para repostar AdBlue®. Todos los componentes son compatibles con urea para evitar la corrosión al fin de evitar la contaminación de urea durante el repostaje.

A - Enrollador automático Adblue® (sin tubo)

- 1 x Enrollador de tubo automático sin tubo y dotado de boquilla para conexión a tubo;
- n.º 1 abrazadera para fijación del tubo;
- n.º 1 muelle para tubo;
- n.º 1 dispositivo de bloqueo del tubo.

B - Enrollador automático Adblue® con tubo EPDM (8 m - 3/4 ")

dotado de racor giratorio y codo.

Código F00750070.

características:

- Reducida pérdida de presión;
- Protección mecanismo de cierre;
- Brazos regulables.

RU. Автоматический вытягивающий механизм для трубы подачи карбамида. Продуманная конструкция позволяет ограничить потери напора и упрощает использование даже с высокопроизводительными насосами.

A - Автоматический вытягивающий механизм для карбамида (без трубы)

- 1 автоматический вытягивающий механизм без трубы и штуцера для соединения с трубой;
- 1 хомут для крепления трубы;
- 1 пружина для трубы;
- 1 фиксатор трубы.

B - Автоматический вытягивающий механизм с трубой из СКЭП для карбамида (8 м - 3,4 "), оснащенный поворотным креплением и коленом.

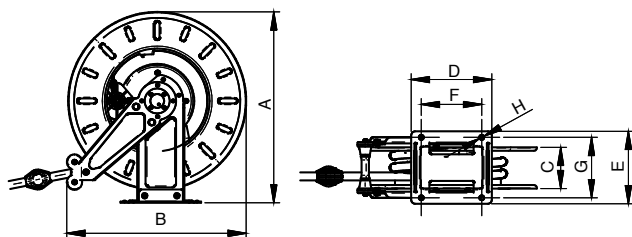
Код F00750070.

характеристики:



- Низкая потеря напора;
- Защита запирающего механизма;
- Регулируемые кронштейны.

DIMENSIONS

Model	A	B	C	D	E	F	G	H
HOSE REEL BIG	495	460	152	200	246	150	200	12
HOSE REEL SMALL	475	460	102	150	196	150	150	12



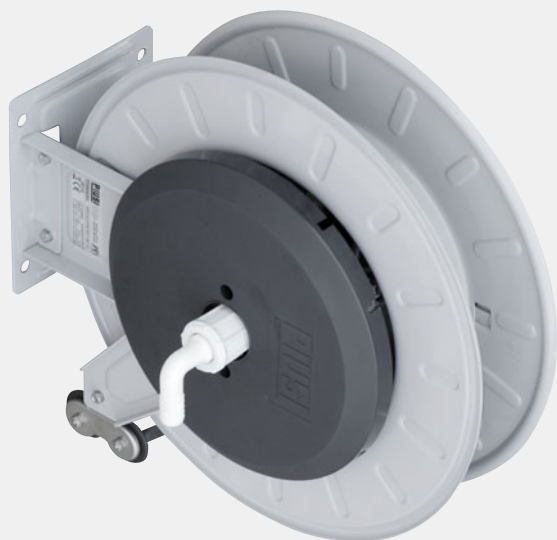
PRODUCTS' RANGE WEIGHT AND PACKAGING

Code	Weight		Packaging		N. Boxes/ Europallet	
	kg	lbs	mm	pcs/ box		
Without hose						
F0075006A	14	30,9	550x260x540	1	12	20
With hose						
F0075007C	17	37,5	550x260x540	1	12	20
F0075011B	24	52,9	550x260x540	1	12	20
Kit base						
F17275000	8,5	18,7	480x370x265	1	12	20



B - Hose reel with hose

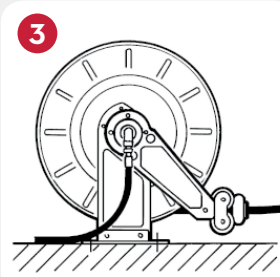
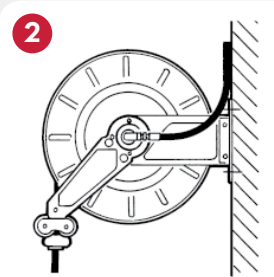
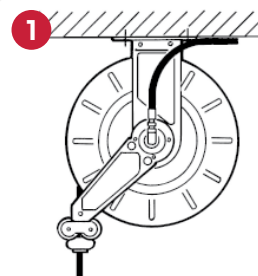
ACCESSORIES



A - Hose reel without hose

Hose reel installations:

1. Roof installation
2. Wall installation
3. Ground installation

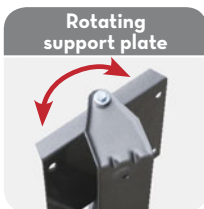


FEATURES

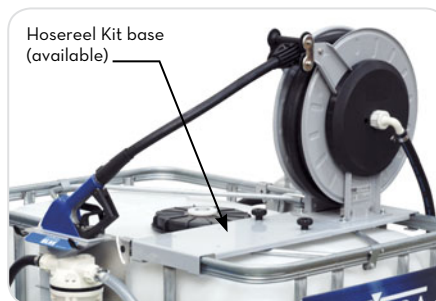
ON REQUEST



Weight 1,5 Kg
Pack: 300x410x100
Code Big: **F1629800A**
Code Small: **F1731600A**



Weight 3,5 Kg
Pack: 300x300x180
Code Big: **F1627900A**
Code Small: **F1731700A**



PRODUCTS' RANGE TECHNICAL DATA

Code	Description	Fluids type	Hose BSP	Max operating pressure bar	Pressure drop bar	Inlet with hosetail BSP	Outlet BSP	Hose max length bound m	Hose length m
Without hose									
F0075006A	Hosereel 3/4" without hose SMALL	U	3/4"	10	0,1 @ 35 l/min	3/4"	3/4"	9,5	-
With hose									
F0075007C	Hosereel 8 x 3/4" with hose SMALL	U	3/4"	10	0,4 @ 35 l/min	3/4"	3/4"	-	8
F0075011B	Hosereel 3/4" 15 mt BIG	U	3/4"	10	0,6 @ 35 l/min	3/4"	3/4"	-	15
Kit base									
F17275000	Hosereel Kit base	-	-	-	-	-	-	-	-